

ПОРЯДОК УСТАНОВЛЕНИЯ ФАКТА ПРЕДОСТАВЛЕНИЯ КОММУНАЛЬНЫХ УСЛУГ НЕНАДЛЕЖАЩЕГО КАЧЕСТВА

в соответствии с Постановлением Правительства РФ от 06.05.2011 N 354 (ред. от 28.11.2023) "О предоставлении коммунальных услуг собственникам и пользователям помещений в многоквартирных домах и жилых домов" (вместе с "Правилами предоставления коммунальных услуг собственникам и пользователям помещений в многоквартирных домах и жилых домов")

Холодное водоснабжение		
Требования к качеству коммунальных услуг	Допустимая продолжительность отключения холодной воды	Ответственность за нарушение качества предоставления услуг
Бесперебойное круглосуточное холодное водоснабжение в течение года	<ul style="list-style-type: none"> ➤ 8 часов (суммарно) в течение 1 месяца, ➤ 4 часа единовременно. 	за каждый час превышения допустимой продолжительности перерыва подачи холодной воды, исчисленной суммарно за расчетный период, в котором произошло превышение, размер платы за коммунальную услугу за такой расчетный период снижается на 0,15 процента размера платы, определенного за такой расчетный период
Постоянное соответствие состава и свойств холодной воды требованиям законодательства	отклонение состава и свойств холодной воды не допускается	при несоответствии состава и свойств холодной воды размер платы за коммунальную услугу, определенный за расчетный период в соответствии, снижается на размер платы, исчисленный суммарно за каждый день предоставления коммунальной услуги ненадлежащего качества (независимо от показаний приборов учета)
<p>Давление в системе холодного водоснабжения в точке водоразбора:</p> <ul style="list-style-type: none"> ➤ в многоквартирных домах и жилых домах - от 0,03 МПа (0,3 кгс/кв. см) до 0,6 МПа (6 кгс/кв. см); ➤ у водоразборных колонок - не менее 0,1 МПа (1 кгс/кв. см) 	отклонение давления не допускается	<p>за каждый час подачи холодной воды суммарно в течение расчетного периода, в котором произошло отклонение давления:</p> <ul style="list-style-type: none"> ➤ при давлении, отличающемся от установленного до 25 процентов, размер платы за коммунальную услугу за указанный расчетный период снижается на 0,1 процента размера платы, определенного за такой расчетный период; ➤ при давлении, отличающемся от установленного более чем на 25 процентов, размер платы за коммунальную услугу, определенный за расчетный период; снижается на размер платы, исчисленный суммарно за каждый день предоставления коммунальной услуги ненадлежащего качества (независимо от показаний приборов учета).

Горячее водоснабжение		
<p>Бесперебойное круглосуточное горячее водоснабжение в течение года</p>	<p>допустимая продолжительность перерыва подачи горячей воды:</p> <ul style="list-style-type: none"> ➤ 8 часов (суммарно) в течение 1 месяца, ➤ 4 часа одновременно, ➤ при аварии на тупиковой магистрали - 24 часа подряд; ➤ продолжительность перерыва в горячем водоснабжении в связи с производством ежегодных ремонтных и профилактических работ в централизованных сетях инженерно-технического обеспечения горячего водоснабжения 	<p>за каждый час превышения допустимой продолжительности перерыва подачи горячей воды, исчисленной суммарно за расчетный период, в котором произошло указанное превышение, размер платы за коммунальную услугу за такой расчетный период снижается на 0,15 процента размера платы, определенного за такой расчетный период</p>
<p>Обеспечение соответствия температуры горячей воды в точке водоразбора</p>	<p>допустимое отклонение температуры горячей воды в точке водоразбора от температуры горячей воды в точке водоразбора (нормальная температура горячей воды – 60-75 °С):</p> <ul style="list-style-type: none"> ➤ в ночное время (с 0.00 до 5.00 часов) - не более чем на 5 °С; ➤ в дневное время (с 5.00 до 00.00 часов) - не более чем 	<p>➤ за каждые 3 °С отступления от допустимых отклонений температуры горячей воды размер платы за коммунальную услугу за расчетный период, в котором произошло указанное отступление, снижается на 0,1 процента размера платы, определенного за такой расчетный период, за каждый час отступления от допустимых отклонений суммарно в течение расчетного периода.</p> <p>За каждый час подачи горячей воды, температура которой в точке разбора ниже 40 °С, суммарно в течение расчетного периода оплата потребленной воды производится по тарифу за холодную воду</p>

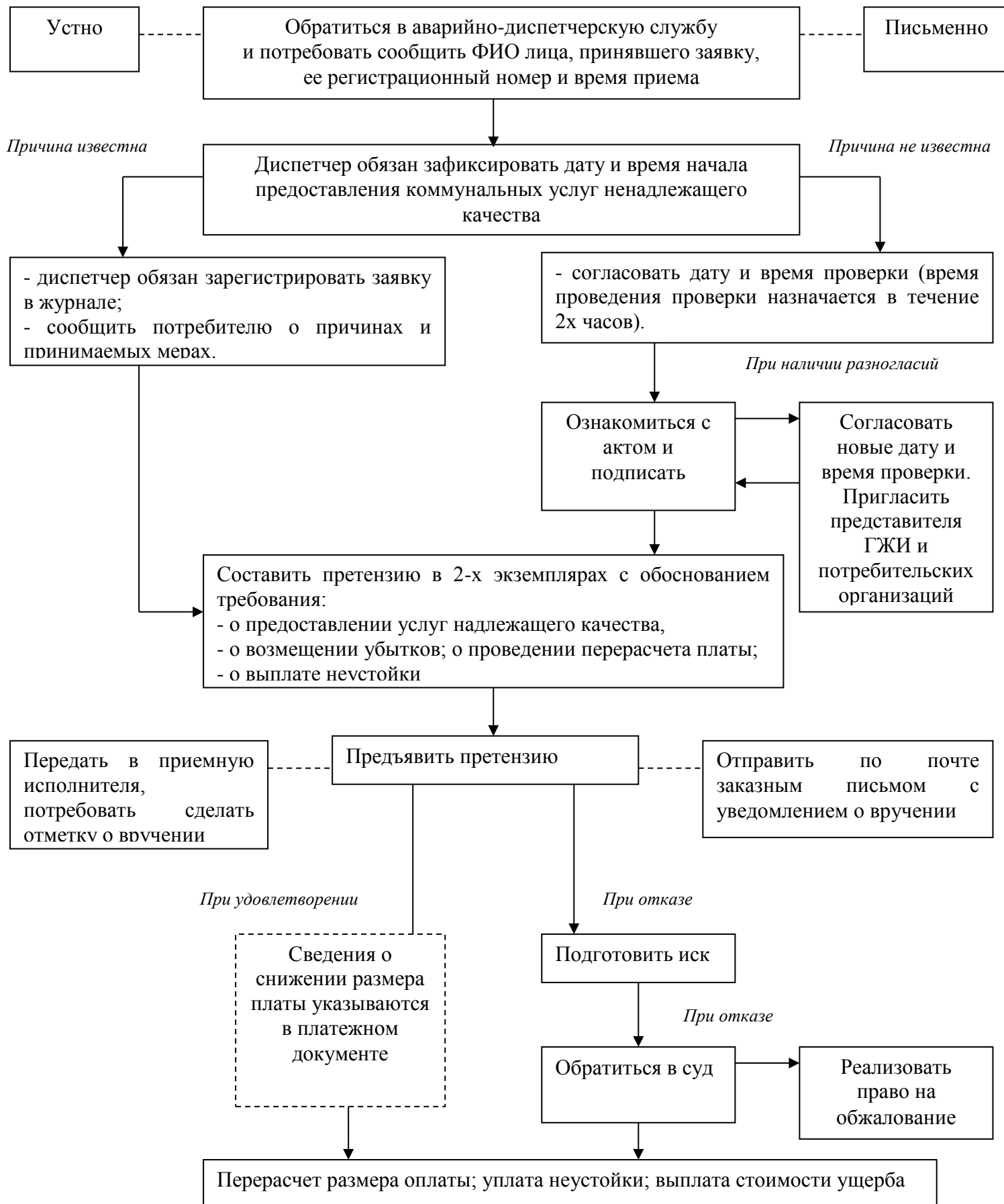
	на 3 °С	
Постоянное соответствие состава и свойств горячей воды требованиям законодательства	отклонение состава и свойств горячей воды от требований законодательства не допускается	при несоответствии состава и свойств горячей воды требованиям законодательства размер платы за коммунальную услугу, определенный за расчетный период снижается на размер платы, исчисленный суммарно за каждый день предоставления коммунальной услуги ненадлежащего качества (независимо от показаний приборов учета)
Давление в системе горячего водоснабжения в точке разбора - от 0,03 МПа (0,3 кгс/кв. см) до 0,45 МПа (4,5 кгс/кв. см)	отклонение давления в системе горячего водоснабжения не допускается	за каждый час подачи горячей воды суммарно в течение расчетного периода, в котором произошло отклонение давления: <ul style="list-style-type: none"> ➤ при давлении, отличающемся от установленного не более чем на 25 процентов, размер платы за коммунальную услугу за указанный расчетный период снижается на 0,1 процента размера платы, определенного за такой расчетный период; ➤ при давлении, отличающемся от установленного более чем на 25 процентов, размер платы за коммунальную услугу, определенный за расчетный период, снижается на размер платы, исчисленный суммарно за каждый день предоставления коммунальной услуги ненадлежащего качества (независимо от показаний приборов учета).

ДЕЙСТВИЯ ПОТРЕБИТЕЛЯ В СЛУЧАЕ ОКАЗАНИЯ УСЛУГ НЕНАДЛЕЖАЩЕГО КАЧЕСТВА

в соответствии с Постановлением Правительства РФ от 06.05.2011 N 354 (ред. от 28.11.2023) "О предоставлении коммунальных услуг собственникам и пользователям помещений в многоквартирных домах и жилых домов" (вместе с "Правилами предоставления коммунальных услуг собственникам и пользователям помещений в многоквартирных домах и жилых домов")

При обнаружении исполнителем факта предоставления коммунальных услуг ненадлежащего качества и (или) с перерывами, превышающими установленную продолжительность, исполнитель в течение суток с момента обнаружения указанных фактов обязан проинформировать потребителей о причинах и предполагаемой продолжительности нарушения качества коммунальных услуг.

АЛГОРИТМ ДЕЙСТВИЙ ПОТРЕБИТЕЛЯ В СЛУЧАЕ ОКАЗАНИЯ УСЛУГ НЕНАДЛЕЖАЩЕГО КАЧЕСТВА



ТАРИФЫ И НОРМАТИВЫ НА КОММУНАЛЬНЫЕ УСЛУГИ, ДЕЙСТВУЮЩИЕ НА ТЕРРИТОРИИ Г. САРАТОВ И САРАТОВСКОЙ ОБЛАСТИ В ПЕРВОМ ПОЛУГОДИИ 2024 ГОДА

Холодное водоснабжение/Водоотведение (г.Саратов, Саратовская область)			
Наименование услуги	Утвержденный тариф с НДС	Норматив потребления*	Законодательный акт, устанавливающий тариф**
Холодное водоснабжение	30,92 руб. за куб. м.	4,37 куб. на человека в месяц	Постановление комитета государственного регулирования тарифов Саратовской области 20 декабря 2023 № 118
Водоотведение	16,96 руб. за куб. м.	7,55 куб. на человека в месяц	Постановление комитета государственного регулирования тарифов Саратовской области 20 декабря 2023 № 118
Полив земельного участка ручным методом	30,92 руб. за куб. м.	0,05 куб. м. на кв. метр в месяц	Постановление комитета государственного регулирования тарифов Саратовской области 20 декабря 2023 № 118
Полив земельного участка дождевальным методом	30,92 руб. за куб. м.	0,08 куб. м. на кв. метр в месяц	Постановление комитета государственного регулирования тарифов Саратовской области 20 декабря 2023 № 118
Бани, сауны	30,92 руб. за куб. м.	0,72 куб. м. на человека в месяц	Постановление комитета государственного регулирования тарифов Саратовской области 20 декабря 2023 № 118
Бассейн	30,92 руб. за куб. м.	3,4 куб. м. на человека в месяц	Постановление комитета государственного регулирования тарифов Саратовской области 20 декабря 2023 № 118
Строения (иные надворные постройки)	30,92 руб. за куб. м.	0,037 куб. м. на человека в месяц	Постановление комитета государственного регулирования тарифов Саратовской области 20 декабря 2023 № 118

ТАРИФЫ И НОРМАТИВЫ НА КОММУНАЛЬНЫЕ УСЛУГИ, ДЕЙСТВУЮЩИЕ НА ТЕРРИТОРИИ Г. САРАТОВ И САРАТОВСКОЙ ОБЛАСТИ В ПЕРВОМ ПОЛУГОДИИ 2024 ГОДА

Отопление/Горячее водоснабжение (г. Саратов, Саратовская область)			
Наименование услуги	Утвержденный тариф с НДС	Норматив потребления*	Законодательный акт, устанавливающий тариф**
Отопление	2471 руб. за Гкал	0,03 Гкал на кв. м. площади в отопительный период	Постановление комитета государственного регулирования тарифов Саратовской области от 20 декабря 2023 г. № 229
Горячее водоснабжение при закрытой схеме водоразбора	Тепловая энергия 2471 руб./Гкал	0,05528 Гкал на 1 куб. м*	Постановление комитета государственного регулирования тарифов Саратовской области от 20 декабря 2023 г. № 380
	Теплоноситель 30,92 руб./ куб. м.	3,18 м3 в мес. на 1 чел	
Горячее водоснабжение при открытой схеме водоразбора	Тепловая энергия 2471 руб./Гкал	0,05528 Гкал на 1 куб. м*	Постановление комитета государственного регулирования тарифов Саратовской области от 20 декабря 2023 г. № 236
	Теплоноситель 30,59 руб./куб. м	3,18 м3 в мес. на 1 чел	
Горячее водоснабжение от котельных	Тепловая энергия 2818,80 руб./Гкал	0,05528 Гкал на 1 куб. м*	Постановление комитета государственного регулирования тарифов Саратовской области от 20 декабря 2023 г. № 380
	Теплоноситель 30,92 руб./куб. м	3,18 м3 в мес. на 1 чел	

ПОЛЕЗНЫЕ КОНТАКТЫ

➤ МКУ «Единая дежурно-диспетчерская служба муниципального образования «город Саратов»

Адрес: г. Саратов, ул. Московская, дом 35

Телефоны:

- диспетчерский пункт по Волжскому району – (режим работы - круглосуточно),
Со стационарных и мобильных телефонов: – тел./ф (8452) 659-659;
- диспетчерский пункт по Заводскому району - (режим работы - круглосуточно),
Со стационарных и мобильных телефонов: – тел./ф (8452) 659-871 круглосуточно;
- диспетчерский пункт по Кировскому району – (режим работы - круглосуточно),
Со стационарных и мобильных телефонов: – тел./ф (8452) 659-872 круглосуточно;
- диспетчерский пункт по Ленинскому району – (режим работы - круглосуточно),
Со стационарных и мобильных телефонов: – тел./ф (8452)659-873 круглосуточно;
- диспетчерский пункт по Октябрьскому району – (режим работы - круглосуточно),
Со стационарных и мобильных телефонов: – тел./ф (8452) 659-874 круглосуточно;
- диспетчерский пункт по Фрунзенскому району – (режим работы - круглосуточно),
Со стационарных и мобильных телефонов: – тел./ф (8452) 659-876;
- Центральный диспетчерский пункт – (режим работы - круглосуточно),
Со стационарных и мобильных телефонов: – тел. (8452) 659-659, ф 73-43-11.

➤ МУП «Саратовводоканал»

Адрес: 410028, г. Саратов, ул. Советская, 10

Телефоны:

Единая диспетчерская служба: +7 (8452) 32-00-00, 30-40-00

e-mail: info@saratovvodokanal.ru

* с 01.01.2024 года МУП «Саратовводоканал» является гарантирующей организацией для централизованных систем холодного водоснабжения и водоотведения г. Саратова, осуществляя отпуск холодной воды и прием сточных вод.

➤ **Государственная жилищная инспекция Саратовской области**

Адрес: г. Саратов, ул. Челюскинцев, д. 114

Телефоны:

+7 (8452) 27-54-39

e-mail: gzhi@saratov.gov.ru

➤ **ООО «Городской расчётный центр» (ООО "СарРЦ")**

Адрес: г. Саратов, ул. им. Чернышевского Н.Г., здание 124 "А", оф. 402

Телефоны:

Телефон для обращения граждан:

Автоответчик для приема показаний ИПУ: 39-07-17 (круглосуточно)

➤ **Саратовский филиал АО «ЭнергосбыТ Плюс»**

Адрес: г. Саратов, ул. Чернышевского, д.52А

Тепловая справочная служба:

г. Саратов: 8(8452) 24-57-36

г. Балаково: 8(8453) 34-02-50

г. Энгельс: 8(8453) 56-48-64

Телефоны по вопросам начислений и оплаты:

г. Саратов (8452) 24-51-54

г. Энгельс 8 (8453) 54-49-01

г. Балаково 8 (800) 700-10-32.

Сайт: <http://saratov.esplus.ru/>

ПАМЯТКА СОСТАВЛЕНА

ГЕРЧИКОВОЙ ЕЛЕНОЙ ЗИНОВЬЕВНОЙ

**КОМИССИЯ ПО ЖИЛИЩНО-КОММУНАЛЬНОМУ ХОЗЯЙСТВУ,
СТРОИТЕЛЬСТВУ И БЛАГОУСТРОЙСТВУ**

ОБЩЕСТВЕННОЙ ПАЛАТЫ САРАТОВСКОЙ ОБЛАСТИ

2024 ГОД